

Ficha Técnica

Keystone PC

El sistema Keystone PC está diseñado para contener y resistir taludes, desde alturas de 0,80 m sin el uso de mallas geo sintéticas y hasta alturas mayores a los 10 m con el uso de geomallas u otras soluciones estructurales especiales.

El resultado final es una eficiente y elegante solución estructural, fácil de construir, y con una atractiva apariencia que crea espacios exteriores aún más bellos, con sus elegantes curvas, líneas clásicas, diseños geométricos, sombras, texturas y colores. Por lo tanto, los muros de contención Keystone PC son la opción ideal para arquitectos, ingenieros y contratistas.

Instalar un muro de contención con Keystone PC es rápido y fácil, además de los beneficios económicos y las ventajas que pueden obtener. Se protege el ambiente, ya que no se utilizan materiales corrosivos. Adicional a todo esto, el sistema proporciona un acabado en piedra natural, con la durabilidad del concreto y fácil instalación.



Bloque Keystone Estándar



Bloque Keystone Compac

USOS

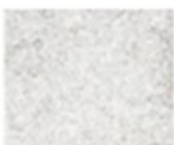
Se puede usar en muros de contención de:

- Zonas industriales
- Proyectos viales
- Zonas comerciales
- Residenciales
- Ornamentos en jardinería

COLORES



Amarillo



Gris



Terracota

PROPIEDADES DEL PRODUCTO

- Resistencia a la compresión: 210 kg/cm² promedio
- Valor mínimo individual 190 kg/cm²
- Porcentaje de absorción: 8% máx. (concreto de peso estándar)
- Composición: materias primas de alta calidad

MATERIAS PRIMAS

Las materias primas cumplen con las siguientes normas:

- Cemento: El cemento está conforme a la especificación Reglamento Técnico de Cementos de Costa Rica RTCR 479:2015: INTE C-15.
- Agregados: Los agregados están conforme a la especificación INTE C-15.

VENTAJAS

- **Durable:** Bloques de concreto de alta durabilidad y baja absorción. Material no corrosivo.
- **Estético:** Múltiples opciones de colores. Caras angulares con texturas escarpadas.
- **Flexibilidad en el diseño:** Curvas y otras formas. Diferentes aplicaciones.
- **Fácil de instalar:** Colocado a mano, en tesón y sogá y sin mortero de pega. Sistema de pines de fibra de vidrio patentado.
- **Bajo costo:** Ahorros de tiempo del 25% vs. otros sistemas. No requiere formaleta, acero de refuerzo, ni equipo pesado para su instalación.

PERNOS DE FIBRA DE VIDRIO

Todos los tipos de unidad utilizan pernos de 12,7 mm x 132 mm fabricados con fibra de vidrio de alta resistencia.

- Resistencia cortante: mínimo 448 kg/cm
- Resistencia a la flexión: mínimo 8973 kg/cm
- Tolerancia +/- 1 mm (1/32")

COMPONENTES DEL SISTEMA

 Bloque Compac	 Bloque estándar
 Tapas Keystone	 Pernos de fibra de vidrio

MUROS SIMPLES Y COMPLEJOS

Para aplicaciones simples, es decir, donde no se necesita refuerzo con malla, los muros de contención Keystone PC son eficaces hasta las siguientes alturas:

- Unidad Estándar 0,8 m
- Unidad Compac 0,6 m

Para muros complejos o de mayor altura, es necesario combinar unidades de Keystone PC con refuerzo de terraplén para obtener un mayor refuerzo. Esta combinación le permite construir muros arriba de 10 m de altura. Las estructuras complejas incluyen uno o más de los siguientes elementos:

- Terraplén con pendiente
- Sobrecarga
- Alto nivel freático
- Muros escalonados (terrazas)
- Muro construido sobre pendiente
- Baja resistencia del terreno al esfuerzo cortante (menos de 25 grados de ángulo de fricción)

Estas estructuras requieren de la participación de un profesional en ingeniería civil para su diseño.

Tipo de bloque	Dimensiones nominales ancho x alto x largo (cm)	Dimensiones reales ancho x alto x largo (cm)	Peso seco (kg)
Bloque estándar	45,7 x 20,3 x 45,7	45,7 x 20,3 x 45,7	50
Bloque Compac	30,5 x 20,3 x 45,7	30,5 x 20,3 x 45,7	34
Bloque tapa	26,7 x 10,2 x 45,7	26,7 x 10,2 x 45,7	22

